

MOBILT ULTRALJUD

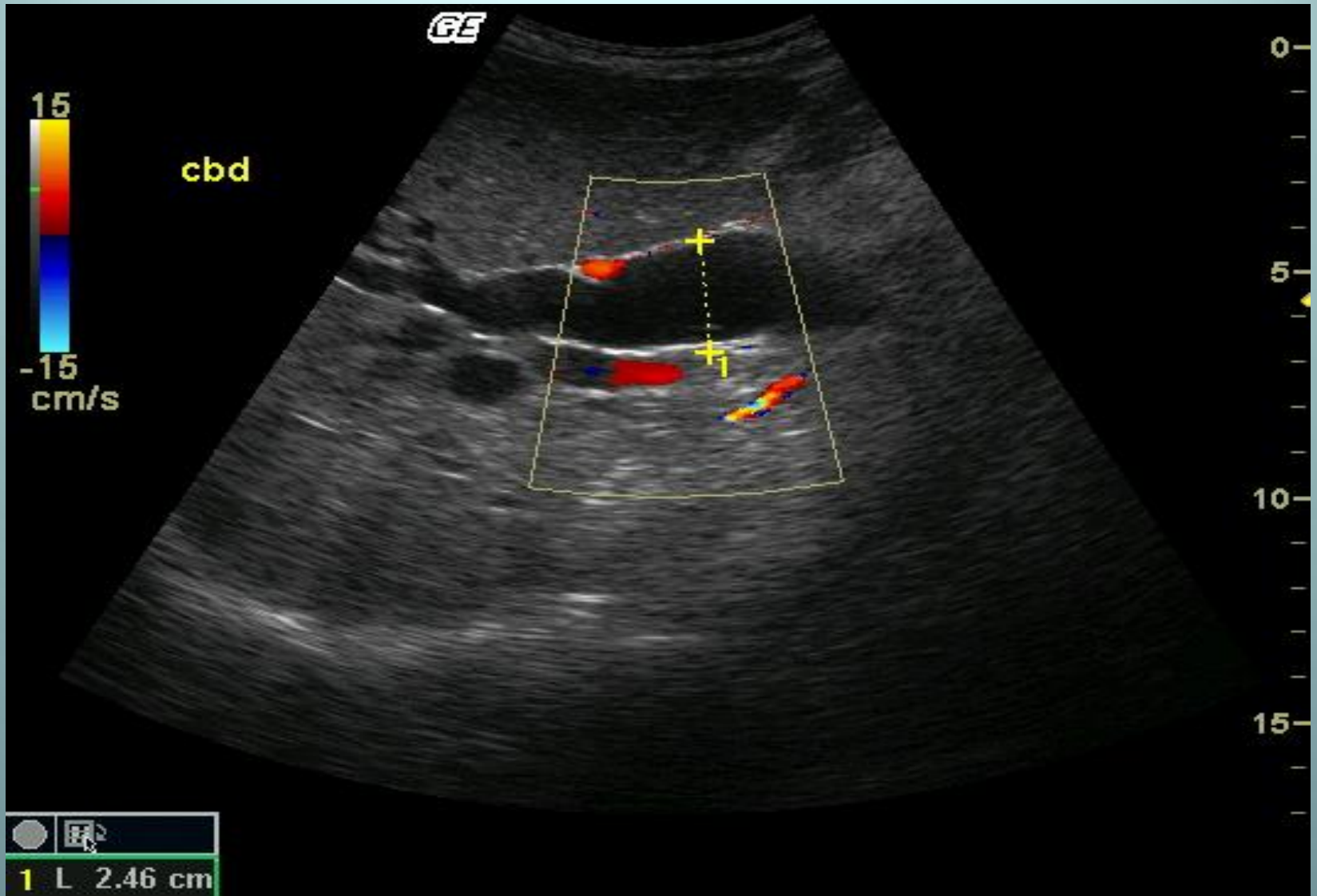
Oslo november 2011

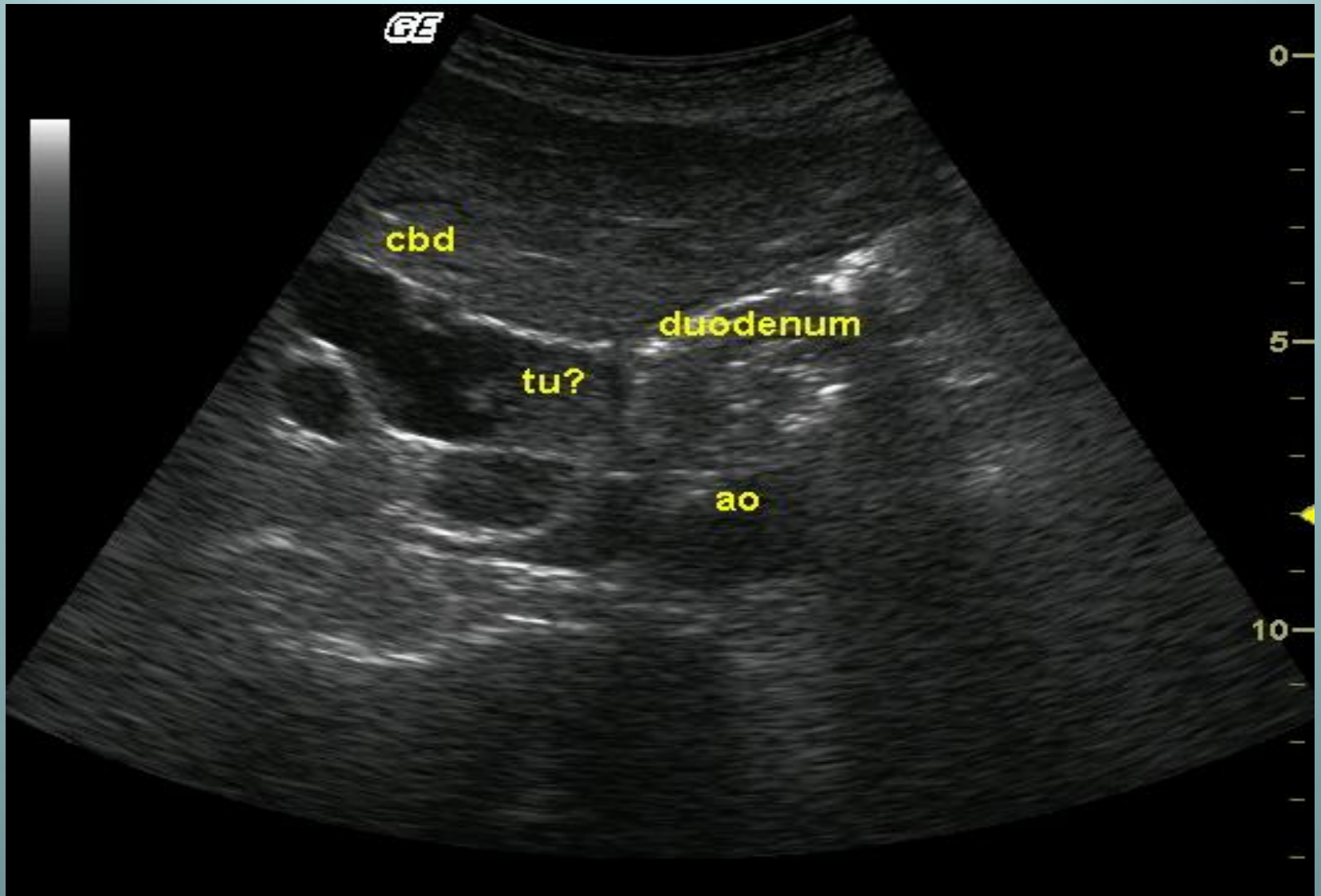
Vad är ultraljud

- Högfrekventa ljudvågor skickas in i kroppen
- Vågorna reflekteras eller passerar vävnader
- De reflekterade vågorna registreras och omvandlas till en bild

Exempel på användningsområden i diagnostiken

- Fosterdiagnostik
- Vid patologisk vätskeansamling i thorax/buk
- Vid obstruktion av gallvägar/urinvägar
 - orsaken till obstruktion kan ofta påvisas
 - remiss till respektive specialistklinik





Målgrupper för mobilt ultraljud

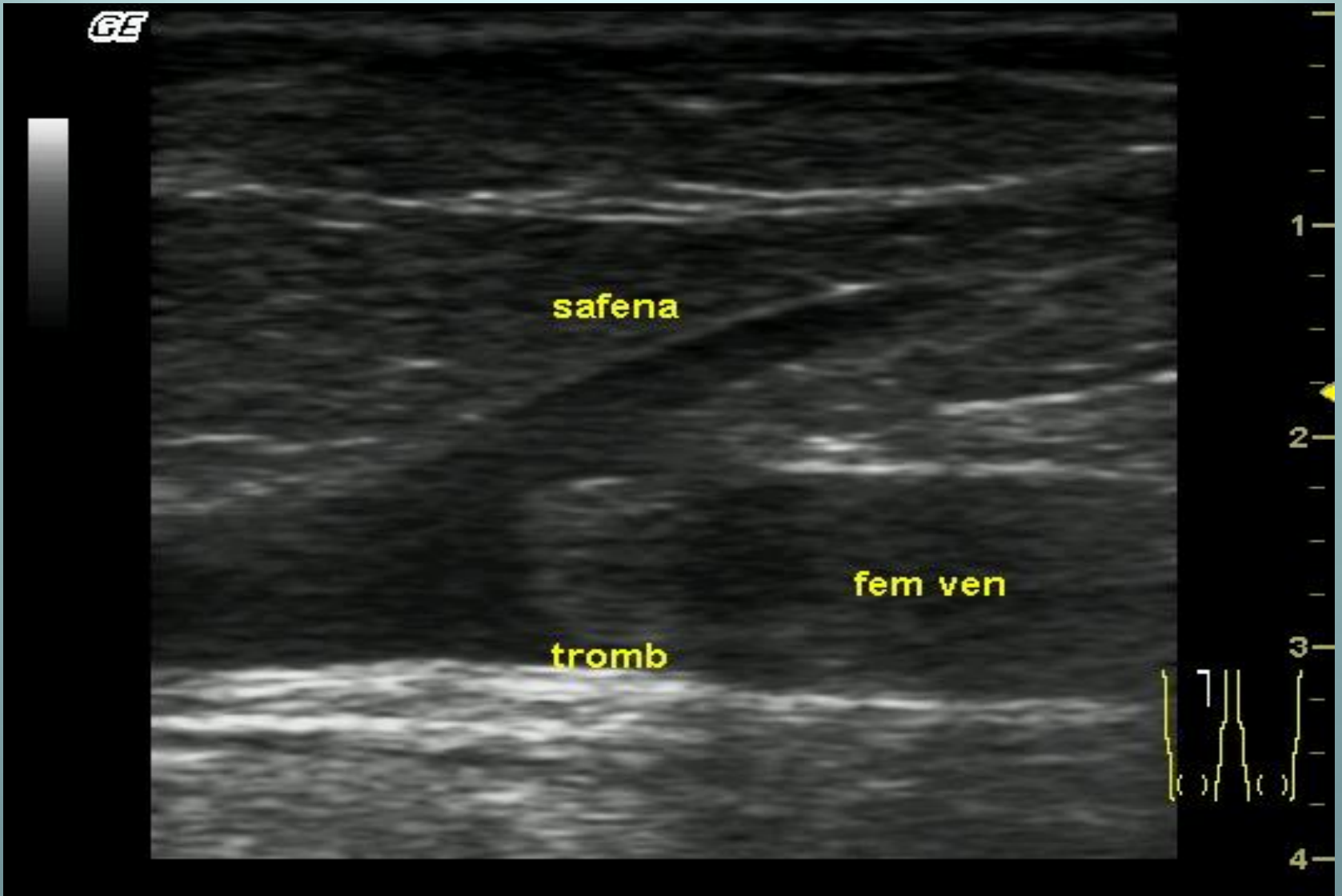
- Cancersjuka patienter som behandlas i hemmet
- Äldre patienter på äldreboenden eller i hemmet

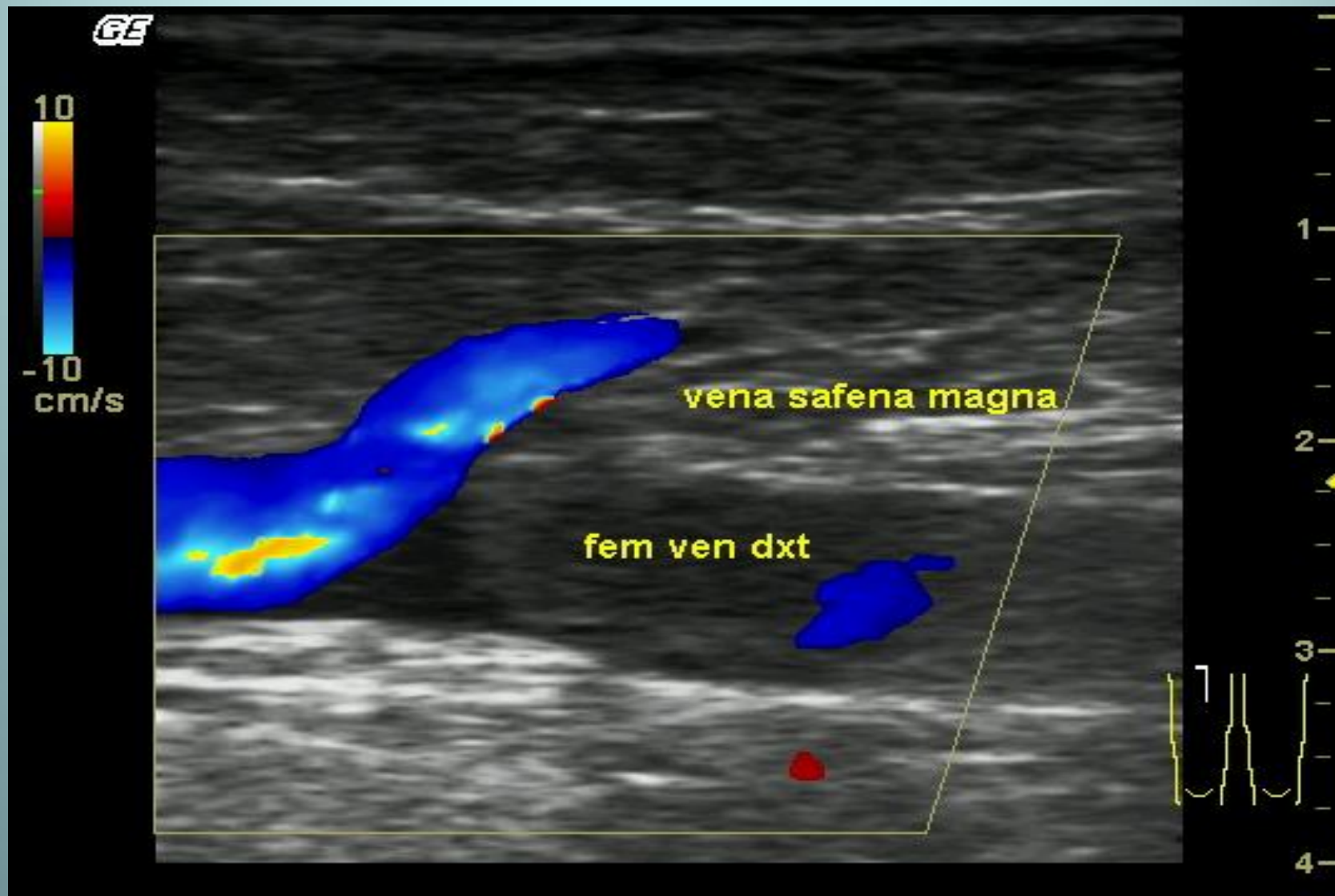
Blodpropp

- Blodpropp är en av de vanligaste frågeställningarna för mobilt ultraljud
- Patienterna är ofta sängliggande vilket lätt kan leda till blodpropp

Blodpropp

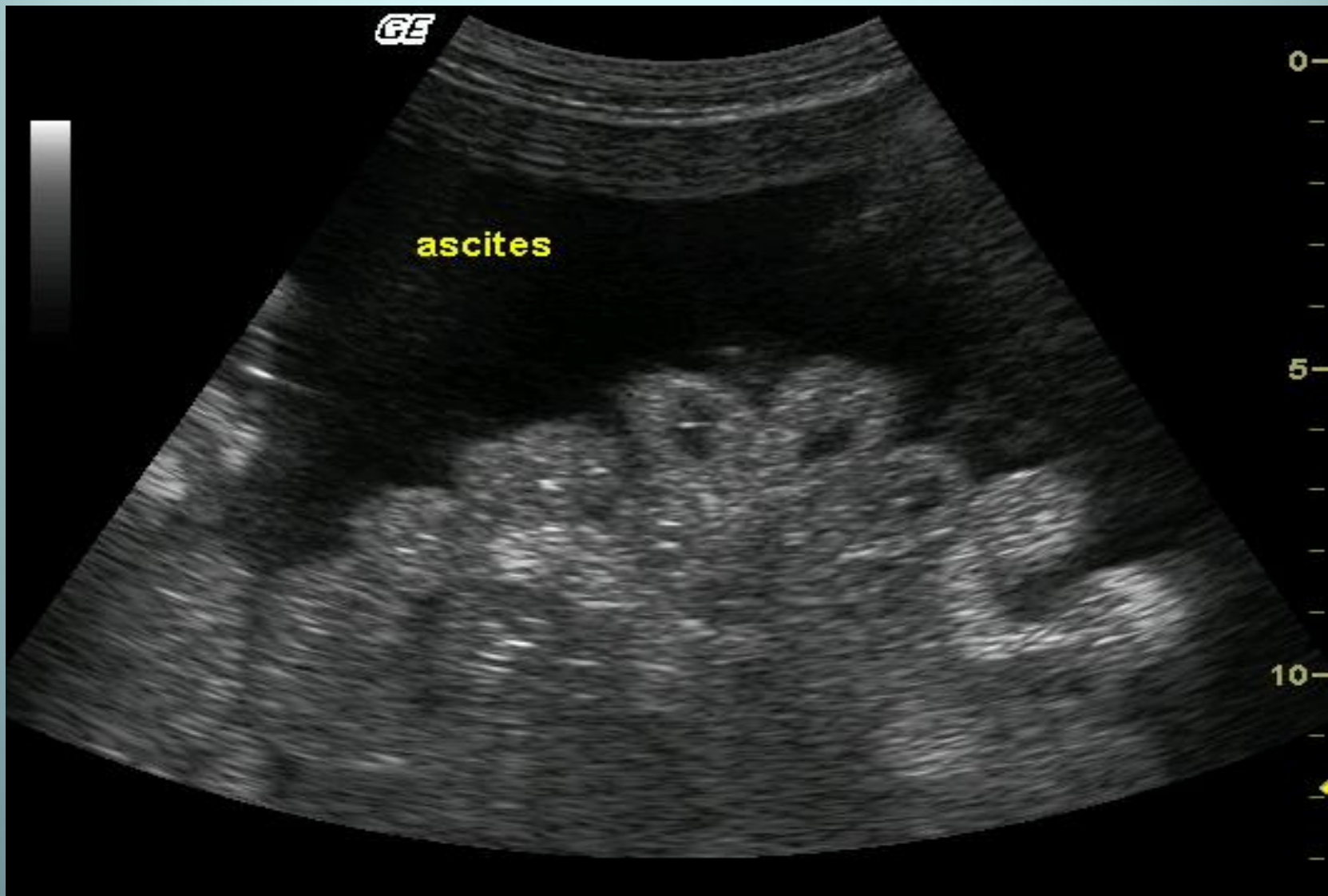
- Det är lika värdefullt att påvisa som att utesluta blodpropp
- Vid påvisad blodpropp kan behandling startas direkt
- Om blodpropp kan uteslutas så slipper patienten en onödig transport till och från sjukhus vilket medför
- Avlastning av akutmottagningar





Tappning av ascites (vätska i buken)

- Ultraljudsassistans vid tappning av ascites, för markering av lämpligt stickställe vid tappningen.



Arbetsätt med mobilt ultraljud

Arbetsättet har utvecklats enligt önskemål från

- Remittenter
- Patienter
- Personal
- Anhöriga

Beställning av mobilt ultraljud

- Vanligast är bokning via mobiltelefon direkt hos radiologen
- Möjliggör en kostnadsfri konsultation
- Annan typ av undersökningsmetod kan vara lämpligare för patienten
- Vid storskalig verksamhet bör detta reserveras endast för akuta fall

Remiss och arkivering

- Remis + en kopia ska ligga hos patienten
- Definitivt svar lämnas på remissen till personalen på plats
- Kopian används sedan till registrering i RIS
- Bildmaterialet arkiveras i PACS, det finns även möjlighet att lägga bilderna på en CD-R som medföljer patienten

Avgifter

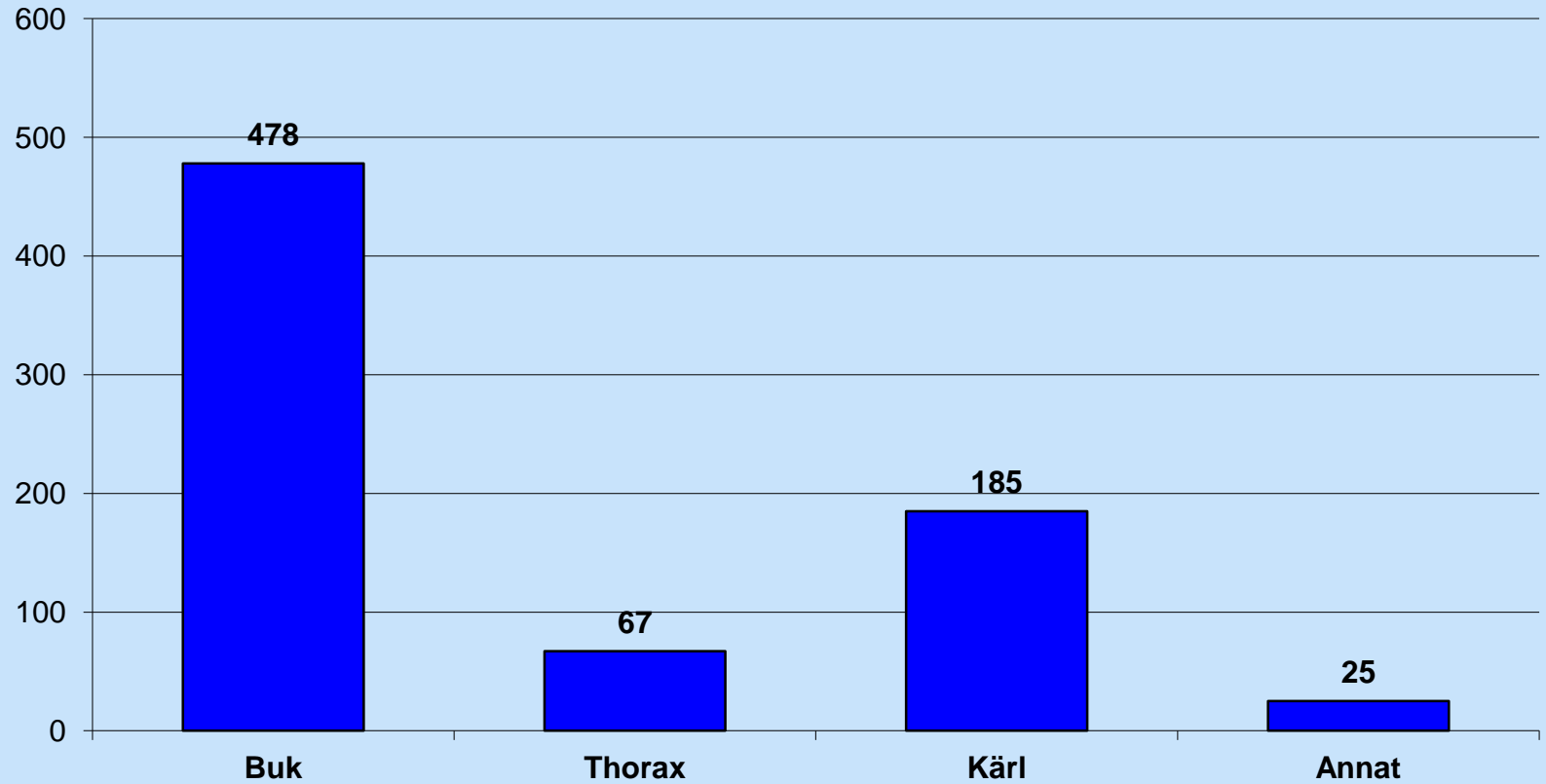
- Mobilavgift
 - Bara 1 mobilavgift oavsett antalet patienter som undersöks vid samma vårdinrättning
- Undersøkningsavgift
 - Konstant oavsett antalet undersøkte organgrupper

Besök i patientens hem

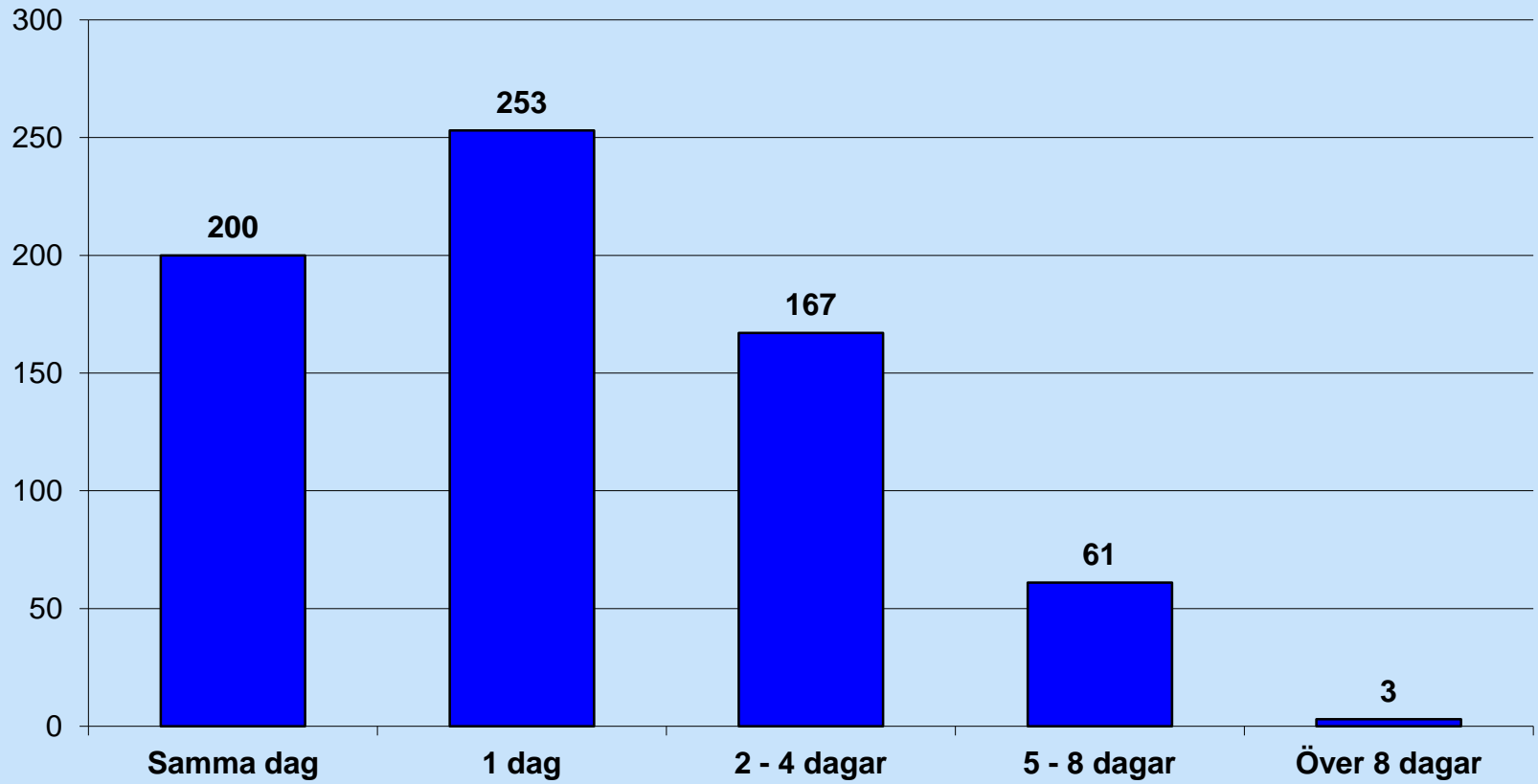
- Nästan alltid i sällskap med patientens behandlande läkare eller sköterska
- Eller med anhöriga närvarande – aldrig ensam

Utförda undersökningar

Antal

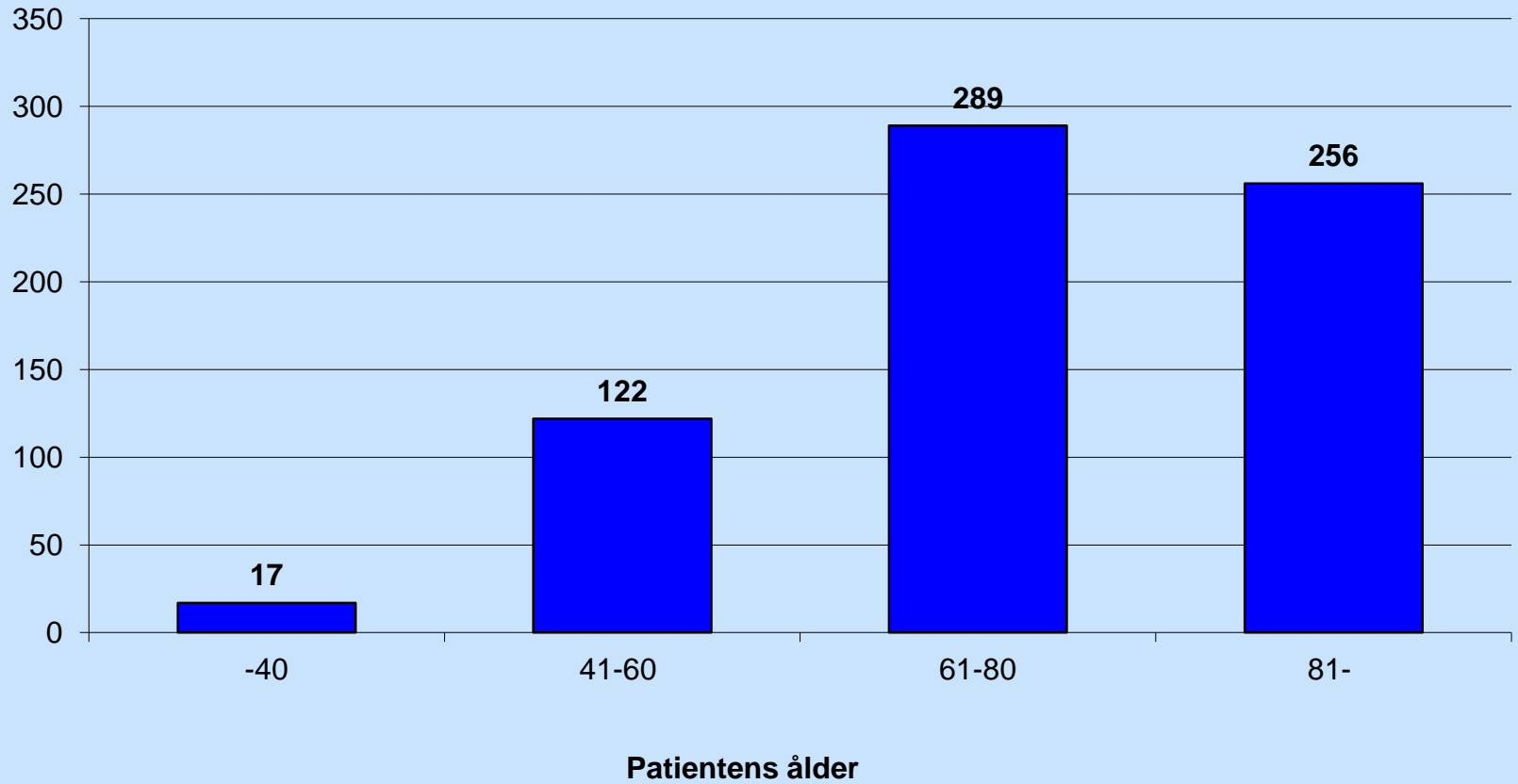


Väntetid för undersökning

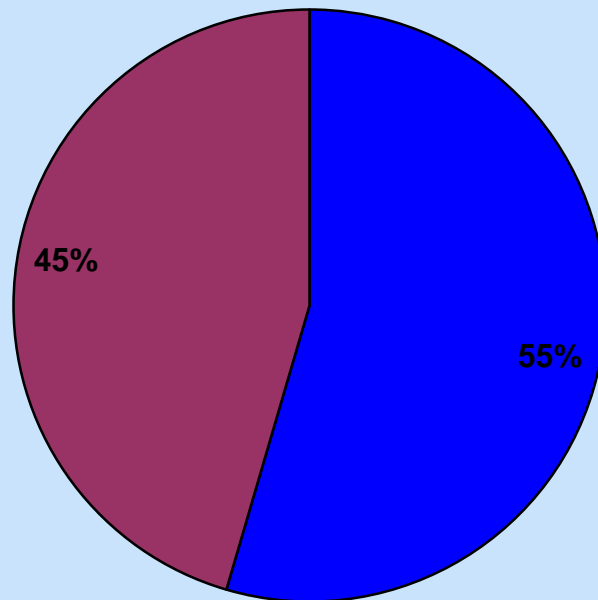


Åldersfordeling

Antal pasienter



Plats för undersökning

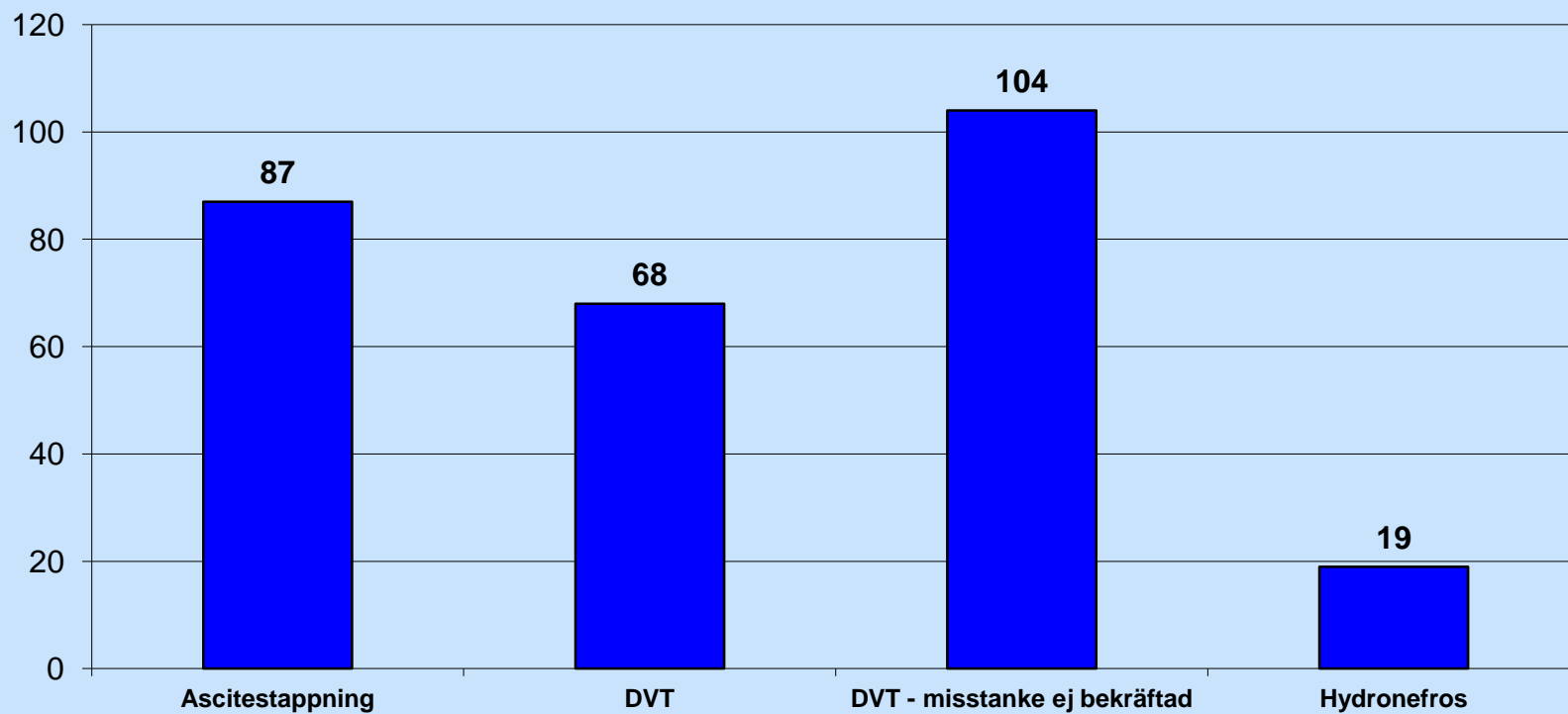


■ Patientens bostad

■ Vårdinrättning

Vanlige diagnoser / åtgärder

Antal undersøkingar



– Den största svårigheten är inte att få folk att acceptera nya idéer, utan att få dem att överge de gamla.

John Maynard Keynes (1883-1946)